

**ASID** | AÇÃO SOCIAL PARA  
IGUALDADE  
DAS DIFERENÇAS





EDIÇÃO 2020.2





## INSPIRAÇÃO

- 1 Sociedade com pouca estrutura para a pessoa com deficiência
- 2 Necessidade de desenvolvimento da pessoa com deficiência
- 3 Famílias de pessoas com deficiência carentes de apoio e informação

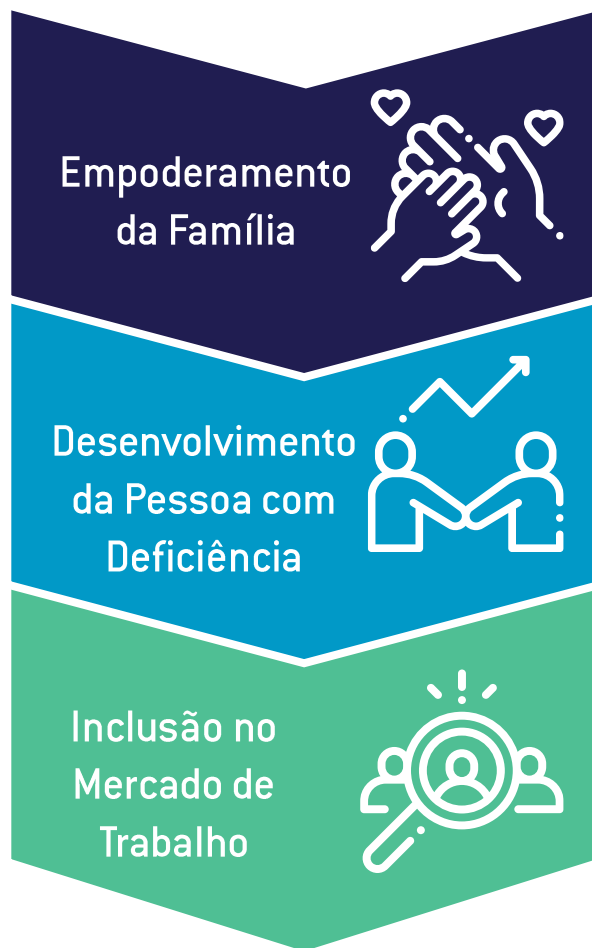
## MISSÃO

Nossa missão é unir pessoas com deficiência, suas famílias, instituições, empresas e voluntários para construir uma **sociedade inclusiva**.

Em uma sociedade inclusiva as pessoas com deficiência tem a oportunidade de **participar de todas as rotinas sociais e desenvolver seu potencial**.

# DIRETRIZES

Para atingirmos nossa missão trabalhamos com projetos em 3 diretrizes:

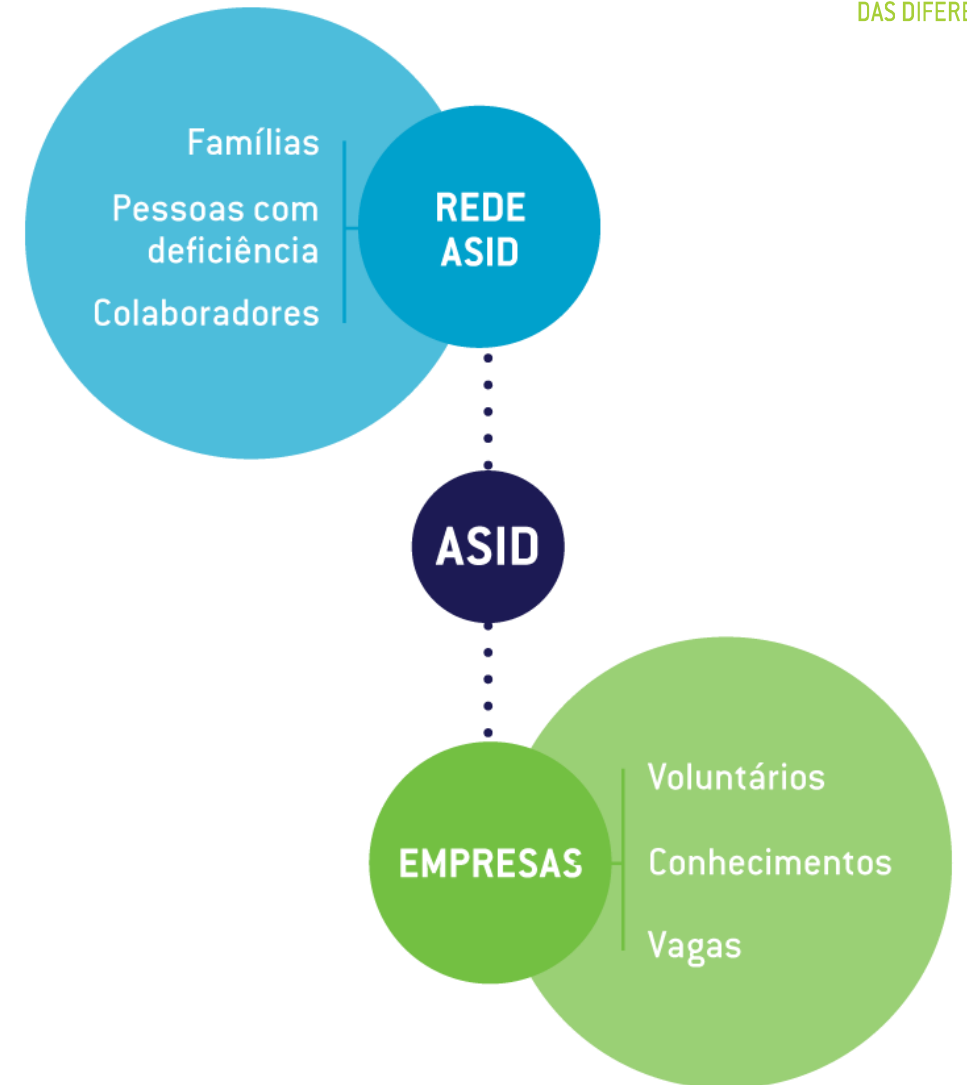




# Metodologia

## ASID

AÇÃO SOCIAL PARA  
IGUALDADE  
DAS DIFERENÇAS







# Impacto

## ASID

AÇÃO SOCIAL PARA  
IGUALDADE  
DAS DIFERENÇAS

7.370  
voluntários

16.470  
colaboradores

65  
cidades

105.883  
pessoas  
impactadas

29.280  
PcD atendidas

203  
instituições



# Reconhecimentos

## ASID

AÇÃO SOCIAL PARA  
IGUALDADE  
DAS DIFERENÇAS

ROTA Empreendedor  
**Social** de futuro

Forbes Brasil

Jovem  
Empreendedor Social



PRÊMIO  
JOVENS INSPIRADORES  
2014



VIVA IDEA

YUNUS & YOUTH

YouthActionNet®  
A DIVISÃO DA FUNDAÇÃO INTERNACIONAL DA JUVENTUDE





# Capacitações

ASID

AÇÃO SOCIAL PARA  
IGUALDADE  
DAS DIFERENÇAS



**FDC** FUNDAÇÃO  
DOM CABRAL



**HARVARD**  
BUSINESS SCHOOL

**INSEAD**  
The Business School  
for the World®

Northwestern  
**Kellogg**  
School of Management

**STANFORD** GRADUATE  
BUSINESS SCHOOL OF





# Parceiros

# ASID

AÇÃO SOCIAL PARA  
IGUALDADE  
DAS DIFERENÇAS



Bloomberg

brMalls



CATERPILLAR

CHUBB®



Contabilizei.



DAITAN



Grupo Drumattos



instituto  
VOTORANTIM



mun  
do  
do cabeleireiro



# LICENCIAMENTO DA METODOLOGIA





# LICENCIAMENTO ASID BRASIL:

Com o objetivo de disseminar boas práticas e inovações sociais dentro da causa da pessoa com deficiência, a ASID Brasil disponibiliza para a Rede ASID e parceiros um processo de licenciamento de suas metodologias.

No processo, a organização licenciada tem acesso a capacitações e suporte sobre a metodologia. Esperamos ampliar a escala de impacto social e avançarmos na missão de construção de uma sociedade inclusiva.

# ETAPAS DO LICENCIAMENTO

ASID

AÇÃO SOCIAL PARA  
IGUALDADE  
DAS DIFERENÇAS



ALINHAMENTO DE  
EXPECTATIVAS



ASSINATURA DO CONTRATO DE  
LICENCIAMENTO



CAPACITAÇÃO DA METODOLOGIA



ACOMPANHAMENTO  
E SUPORTE



# ETAPAS DO LICENCIAMENTO

ASID

AÇÃO SOCIAL PARA  
IGUALDADE  
DAS DIFERENÇAS



CAPACITAÇÃO SOBRE A METODOLOGIA



GUIA DE MATERIAIS E MODELOS



ACOMPANHAMENTO E SUPORTE | COMPARTILHAR RESULTADOS



RELATÓRIO FINAL | RESULTADOS E APRENDIZADOS

# APRESENTAÇÃO DA METODOLOGIA





## OBJETIVO GERAL:

Fomentar o empreendedorismo, gerando ou aumentando a renda familiar, contribuindo para a inclusão da pessoa com deficiência em novas rotinas sociais e fortalecendo sua autonomia e vínculos com sua rede de apoio.

## OBJETIVOS ESPECÍFICOS:

Oportunizar o conhecimento do tema empreendedorismo para pessoas com deficiência e suas famílias.

Reconhecimento e/ou incentivo da família perante ao potencial da pessoa com deficiência.

Lançar iniciativas empreendedoras, dando suporte por meio de mentorias.

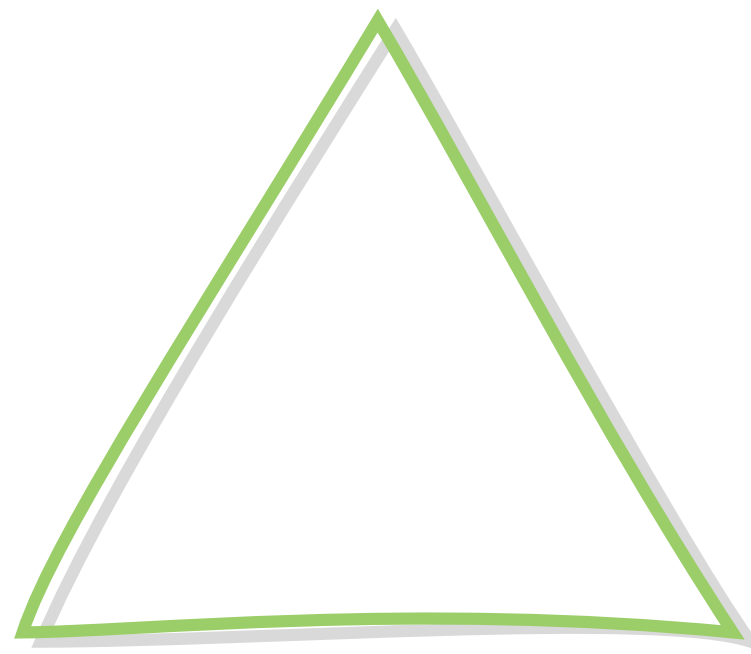
- Os talentos e virtudes da pessoa com deficiência nem sempre são colocados em evidência.
- A rotina das famílias dificultam sua permanência em um trabalho formal.
- Muitas famílias vivenciam problemas financeiros ou dependência de benefícios.
- Pessoa com deficiência e sua família vivenciam uma quebra de vínculos familiares e sociais.



## EFFECTUATION

SARAS SARASVATHY

QUEM SOU



APOIO E MENTORIA:



QUEM CONHEÇO

O QUE SEI





## JÉSSICA PEREIRA | BELLATUCCI CAFÉ

“Fundado em 2017, o Bellatucci é o empreendimento da Jéssica Pereira, a primeira empreendedora com síndrome de Down a se formalizar no Brasil.”

“O Bellatucci Café tem como missão principal a inclusão das pessoas com deficiência no mercado de trabalho. Queremos mostrar a sociedade que eles podem – aliás devem – ser protagonistas da própria história.”

[CONHEÇA O BELLATUCCI CAFÉ](#)

# EXEMPLOS DE SUCESSO

ASID

AÇÃO SOCIAL PARA  
IGUALDADE  
DAS DIFERENÇAS

## GABRIEL BERNARDES | DOWNLICIA BRIGADEIROS GOURMET

“Sou Gabriel Bernardes de Lima, um jovem com Síndrome de Down. Após concluir diversos cursos de gastronomia, decidi fazer meus próprios experimentos na cozinha.”

“Como forma de inclusão no mercado de trabalho, levo minha FOOD BIKE à empresas, exposições, feiras e eventos diversos. Transformando o ambiente e deixando-o alegre e inclusivo.”

CONHEÇA A DOWNLICIA



# EXEMPLOS DE SUCESSO

ASID

AÇÃO SOCIAL PARA  
IGUALDADE  
DAS DIFERENÇAS

## CONQUISTANDO SUA AUTONOMIA

A história do Pablo chegou até a ASID em 2017, quando trabalhamos juntos em uma ação de voluntariado. Nessa ação, Pablo compartilhou com a equipe seus desafios e sonhos, sendo que um deles era ter uma cadeira de rodas motorizada para que não dependesse mais de outras pessoas para se locomover.

Pablo foi questionado por uma voluntária sobre a possibilidade dele comprar uma cadeira e, mesmo sendo de alto valor, ele poderia buscar algum tipo de financiamento e algum caminho para gerar uma renda extra, já que não trabalhava formalmente.

Pablo então decidiu investir nesta jornada. Comunicou seus pais e deixou claro que essa seria uma conquista dele com as próprias mãos. Começou a revender produtos de beleza e fazer rifas na instituição que frequenta. Mas foi com a produção de farofas que descobriu um grande caminho. Com sua mãe começou a produzir farofas e vender para as pessoas próximas.

Com a renda das farofas, Pablo consegue pagar as mensalidades da sua cadeira motorizada, que o conduziu para um novo ciclo de autonomia.





# ETAPAS E IMPACTO



# ETAPAS DA METODOLOGIA

ASID

AÇÃO SOCIAL PARA  
IGUALDADE  
DAS DIFERENÇAS



SELEÇÃO DOS  
PARTICIPANTES



APRENDIZADO/ PLANO DE AULA



ACOMPANHAMENTO DAS  
FAMÍLIAS



MENTORIAS



GOVERNANÇA:  
ACOMPANHAMENTO MENSAL

# TEORIA DA MUDANÇA

# ASID

AÇÃO SOCIAL PARA  
IGUALDADE  
DAS DIFERENÇAS

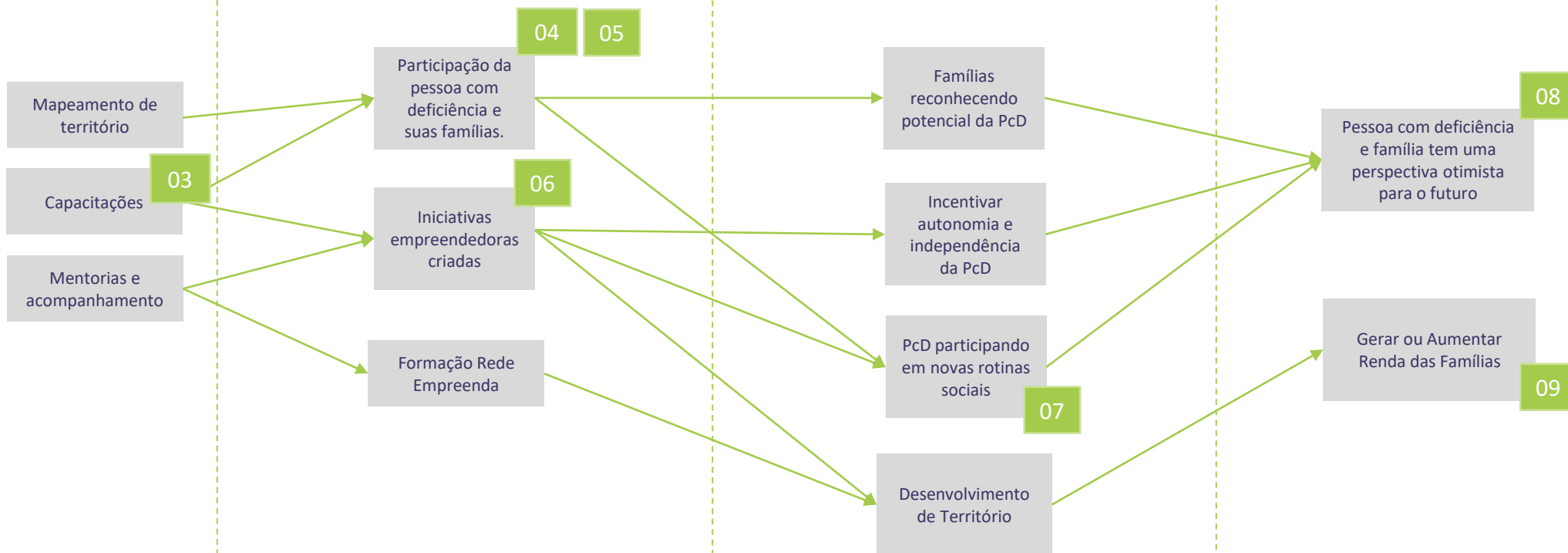
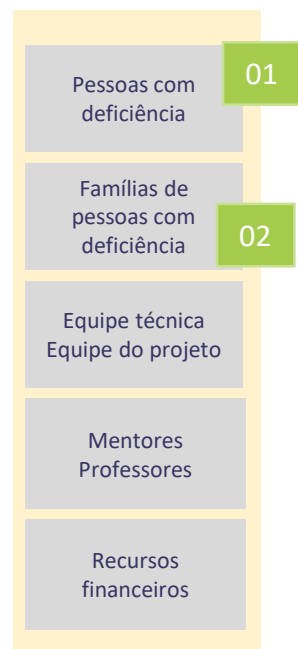
## Recursos

## Atividades

## Resultados Diretos

## Resultados Indiretos

## Impacto



INDICADOR

asidbrasil.org.br

# ASID

AÇÃO SOCIAL PARA  
IGUALDADE  
DAS DIFERENÇAS



## 01

### NÚMERO DE PESSOAS COM DEFICIÊNCIA INSCRITAS

Fórmula de cálculo:

Número de pessoas inscritas e  
participantes no programa

**Apuração:** lista de inscrição no  
programa e assinatura de termo de  
participação.

## 02

### NÚMERO DE PESSOAS DA FAMÍLIA INSCRITAS

Fórmula de cálculo:

Número de pessoas que fazem parte do  
núcleo familiar da pessoa com deficiência e  
que participam nos encontros

**Apuração:** lista de inscrição e  
assinatura de termo de participação.

## 03

### NOTA DE SATISFAÇÃO NAS AULAS

Fórmula de cálculo:

Média das notas de satisfação de cada encontro  
de capacitação, coletado de todos os  
participantes.

**Apuração:** pesquisa de satisfação ao final  
de cada encontro.

## 04

### % DE PRESENÇA NOS ENCONTROS

Fórmula de cálculo:

85% de presença dos participantes em todos os encontros do programa.

**Apuração:** lista de chamada em cada encontro do programa.

## 05

### % DE FAMÍLIAS FORMADAS NO PROGRAMA

Fórmula de cálculo:

80% dos familiares formados pelo programa

**Apuração:** entrega de certificados ao finalizar o curso.

## 06

### INICIATIVAS EMPREENDEDORAS CRIADAS

Fórmula de cálculo:

Número de negócios criados no decorrer do projeto.

**Apuração:** número de famílias que criaram novos negócios ou desenvolveram negócios próprios já existentes.

## 07

### AUMENTO DA SOCIALIZAÇÃO DA PESSOA COM DEFICIÊNCIA

**Fórmula de cálculo:**

Porcentagem de famílias que percebem aumento de socialização da pessoa com deficiência.

**Apuração:** aplicação de formulário antes do projeto, ao final e reaplicação 3 meses após encerramento do projeto.

## 08

### PERCEPÇÃO OTIMISTA DE FUTURO

**Fórmula de cálculo:**

Porcentagem de famílias que tem uma percepção otimista de futuro em relação à autonomia e empregabilidade.

**Apuração:** aplicação de formulário antes do projeto e reaplicação 3 meses após encerramento do projeto

## 09

### AUMENTO OU GERAÇÃO DE RENDA

**Fórmula de cálculo:**

Número de famílias que aumentaram e/ou geraram renda após o projeto (medir antes, após 6 meses e após 1 ano).

**Apuração:** acompanhamento das famílias que estão empreendendo através de formulários.

# PREMISSAS

ASID

AÇÃO SOCIAL PARA  
IGUALDADE  
DAS DIFERENÇAS

- Adesão dos familiares e mentores no Programa Empreenda.
- Acompanhamento e contato direto com uma pessoa responsável pela instituição parceira.
- Ter equipe técnica para apoio e acompanhamento com participantes.
- Ter profissionais que estão em um contexto semelhante ao contexto das famílias participantes, ex.: microempreendedores.





## ➤ NÃO ADEÇÃO DE FAMILIARES.

Familiares não se interessarem no programa e assim, o curso não acontecer. Como solução, buscar famílias em novos territórios e verificar a comunicação e editais de seleção, para que sejam claros e assertivos sobre os processos e objetivos do projeto.

## ➤ NÃO ENGAJAMENTO DAS FAMÍLIAS PARTICIPANTES.

As famílias podem deixar de participar do programa durante o curso, e com isso, não teremos participantes ativos. Para diminuir esse risco, se faz necessário trazer conteúdos inovadores, com comunicação acessível. Acompanhamento constante e verificar possibilidade de levar a capacitação até os participantes, por exemplo, realizando o programa em um bairro específico.

## ➤ NÃO INCORPORAÇÃO DAS PRÁTICAS OFERECIDAS PELO PROGRAMA EMPREENDA.

Os participantes podem apenas frequentar as aulas, mas não se interessarem em colocar o projeto na prática, o que pode ser influenciado pelo medo da perda do BPC. Como forma de evitar esse risco, contar com parcerias de profissionais especializados com objetivo de proporcionar o melhor conteúdo dentro do cronograma previsto e, após o projeto, disponibilizar acompanhamento dos negócios criados com profissionais da área.

## ➤ **NEGÓCIO NÃO SE DESENVOLVE APÓS O PROJETO**

Nesse ponto, uma mentoria de qualidade e um bom relacionamento irão ajudar as famílias no engajamento ao longo do projeto e ao final dele, quando seguirão sua jornada empreendedora. Um acompanhamento próximo e com pessoas que conseguem estabelecer boa conexão com as famílias é um fator que irá ajudar na continuação dos empreendimentos. Há casos em que motivos de força maior impedem o desenvolvimento do negócio. Nesses casos, a equipe do projeto e mentores devem avaliar se há alternativas para se discutir com a família e dar apoio emocional para que não seja um processo de grande frustração.

## ➤ **ALGUM MEMBRO DA FAMÍLIA NÃO APOIA PARTICIPAÇÃO NO PROJETO**

Ter clareza nas informações no processo seletivo, informando as responsabilidades dos participantes, carga horária e objetivos. Disponibilizar um profissional que possa acompanhar a família e apoiar em possíveis conflitos. Aproximar a família do projeto, compartilhando avanços e resultados. No ato da inscrição, perguntar se há algum impeditivo da participação da família.

## ➤ **FAMÍLIAS NÃO CONSEGUEM PARTICIPAR POR CONTA DO SEU TEMPO DISPONÍVEL**

Ter clareza nas informações no processo seletivo, informando as responsabilidades dos participantes, carga horária e objetivos. Em casos específicos, verificar disponibilidade de apoio com transporte, flexibilidade de horários dos encontros e atividades alternativas para filhos ou outros membros da família que possam tomar algum tempo dos participantes. Ex.: filho e mãe não podem participar, pois ela tem que cuidar de seu outro filho.

## ➤ FERRAMENTAS E TECNOLOGIAS NÃO ACESSÍVEIS

Em casos de capacitações virtuais, verificar no processo seletivo se a família tem acesso à internet, computador, celular. Avaliar necessidade de apoio com doação/empréstimo de equipamentos, disponibilidade de salas de informática ou doação de acessos para internet (chips/planos de internet móvel).

Disponibilizar capacitação e suporte para participantes, para que possam acessar plataformas e ferramentas virtuais.

## ➤ PROBLEMAS COM CONEXÃO DA INTERNET NOS CASOS DE AULAS VIRTUAIS

- Pedir que o mediador e/ou convidado verifique a conexão um dia antes e na manhã do dia do encontro.
- Reforçar a importância do uso de microfone e fone, para evitar ruídos de som e garantir que a voz esteja audível.
- Realizar dois testes no dia do encontro, verificando: conexão do convidado, áudio, vídeo, qualidade do som.
- Em caso de falha no primeiro teste de transmissão, pedir que o convidado verifique a possibilidade de utilizar o 3G ou acessar outra conexão.
- Em casos de compartilhamento de vídeos e apresentações, realizar teste antes da apresentação. Em caso de falha, enviar materiais para participantes por outros meios, como e-mail ou algum link para acesso.



### MENTORIA

Para que o negócio local se desenvolva criando novas oportunidades para a comunidade, após as aulas, as famílias que possuem interesse em empreender, terão acompanhamento durante seis meses de profissionais especializados atuando como mentores.



### REDE EMPREENDA

Fomentar a troca de experiências entre participantes, articulando a Rede Empreenda. Participantes, mentores e organização licenciada mantém contato para apoiar de forma mútua os empreendimentos criados.





# EDIÇÕES EMPREENDA

ASID

AÇÃO SOCIAL PARA  
IGUALDADE  
DAS DIFERENÇAS



PROGRAMA EMPREENDA 2019

2

EDIÇÕES

23

PESSOAS FORMADAS

10

EMPREENDIMENTOS

Ivete e seu filho Elizeu, no início do programa comentavam que não tinham intenção de empreender, apenas adquirir conhecimentos e confraternizar com os demais participantes.

No decorrer do projeto surgiu um desejo: iniciar a venda de cachorro quente. Elizeu, se empoderou no decorrer do projeto, antes tinha medo da inserção no mercado de trabalho por no passado não ter tido boas experiências, hoje atua com vontade e muita dedicação no negócio da família.

A mentora que acompanhou a família se dedicou e auxiliou com muita eficiência em todo o processo.

A inauguração do Cachorrinho do Elizeu aconteceu junto com o encerramento do projeto. Além do carrinho, também fazem encomendas de salgados de festas.



# ETAPAS

# ASID

AÇÃO SOCIAL PARA  
IGUALDADE  
DAS DIFERENÇAS



SELEÇÃO DOS  
PARTICIPANTES



APRENDIZADO/ PLANO DE AULA



ACOMPANHAMENTO DAS  
FAMÍLIAS



MENTORIAS



GOVERNANÇA:  
ACOMPANHAMENTO MENSAL



# SELEÇÃO DOS PARTICIPANTES

ASID

AÇÃO SOCIAL PARA  
IGUALDADE  
DAS DIFERENÇAS

1. Desenhar perfil de participantes
2. Definir critérios de seleção;
3. Passo a passo da seleção;
4. Ferramentas de inscrição
5. Termo de compromisso (pactuação)

## OBJETIVOS

Definir perfis de participantes e critérios de seleção para assertividade e engajamento durante o programa e adequação da didática e conteúdos das aulas.

**MATERIAIS  
DE  
REFERÊNCIA**

ARQUIVOS:  
1. SELEÇÃO DOS PARTICIPANTES



# APRENDIZADO/ PLANO DE AULA

ASID

AÇÃO SOCIAL PARA  
IGUALDADE  
DAS DIFERENÇAS

1. Definir didática: encontros inspiracionais, atividades práticas;
2. Definir conteúdos: empreendedorismo, talentos da pessoa com deficiência, conhecimento técnico;
3. Selecionar professores: perfil próximo ao dos participantes;
4. Elaborar plano de aula (pessoas com deficiência e famílias);
5. Realizar encontros/capacitações;
6. Apresentação dos projetos finais e banca;
7. Formatura e celebração com participação dos projetos participantes e compra/fornecimento de seus produtos.

## OBJETIVOS

Organizar encontros e capacitações para apoiar a criação dos novos empreendimentos, fomentar as boas práticas e fortalecer o protagonismo da pessoa com deficiência. Encontros técnicos e, principalmente, inspiracionais.

**MATERIAIS  
DE  
REFERÊNCIA**

ARQUIVOS:  
2. PLANO DE AULA











# MENTORIA

ASID

AÇÃO SOCIAL PARA  
IGUALDADE  
DAS DIFERENÇAS

1. Definir do perfil dos voluntários mentores;
2. Divulgação e inscrição para os voluntários;
3. Planejar a jornada do voluntário;
4. Sensibilização sobre a causa;
5. Treinamento sobre o programa;
6. Acompanhamento dos voluntários;

## OBJETIVOS

Acompanhar participantes por meio de um processo de mentoria para dar suporte e incentivar os avanços de cada empreendimento criado no programa. Conectar empreendedores a novos contatos e incluir em novas rotinas sociais

**MATERIAIS  
DE  
REFERÊNCIA**

ARQUIVOS:  
3. MENTORIA



# ACOMPANHAMENTO DAS FAMÍLIAS

ASID

AÇÃO SOCIAL PARA  
IGUALDADE  
DAS DIFERENÇAS

1. Organizar planilha e rotina de acompanhamento;
2. Engajamento: contato diário;
3. Pesquisa de Satisfação;
4. Acompanhamento das pessoas com deficiência por um psicólogo ou equipe técnica;
5. Fomentar o protagonismo da pessoa com deficiência e apoio à família no processo.

## OBJETIVOS

Acompanhar participantes ao longo do projeto para suporte técnico e emocional. Garantir a satisfação e engajamento das famílias participantes e incentivar o olhar para o potencial da pessoa com deficiência.

**MATERIAIS  
DE  
REFERÊNCIA**

ARQUIVOS:  
4. ACOMPANHAMENTO





# LICENCIAMENTO E GOVERNANÇA

# ASID

AÇÃO SOCIAL PARA  
IGUALDADE  
DAS DIFERENÇAS

- **CAPACITAÇÃO:**
  - Três encontros de duas horas cada (virtual ou presencial)
- **ACOMPANHAMENTO:**
  - Encontros mensais de uma hora para orientação frente a desafios.
  - Disponível ao longo da execução da primeira edição pela organização licenciada.
- **MATERIAIS E MODELOS:**
  - Repasse de todos os arquivos base da metodologia que serão utilizados para a execução da metodologia.

## ➤ USO DA MARCA ASID:

- Utilizar a marca oficial da metodologia licenciada, podendo ser usada em conjunto com outras marcas da organização licenciada. Acessar [Manual da Marca](#).
- Informações da marca disponíveis no pacote de materiais da metodologia.

## ➤ APRENDIZADOS E DESENVOLVIMENTO:

- Compartilhar aprendizados e possíveis aprimoramentos da metodologia

## ➤ RELATÓRIO FINAL

- Documento com mensuração dos indicadores da metodologia;
- Reunião ao final do projeto com a ASID Brasil para compartilhar indicadores e aprendizados.



ORGANIZAÇÃO  
LICENCIADA



EDIÇÃO 2020.2





**ASID** | AÇÃO SOCIAL PARA  
IGUALDADE  
DAS DIFERENÇAS

**OBRIGADO!**

**Vamos construir uma  
sociedade inclusiva...?**

Acompanhe-nos nas redes sociais

@asidbrasil

/asidbrasil

**asidbrasil.org.br**

Curitiba

(41) 3501-3145

São Paulo

(11) 5555-2297